

INFORME DE MAPAS

Gr Parqueflores I Fase O, Sevilla (Sevilla)
Referencia catastral
7651901TG3475S0360BL
3 de Marzo de 2026

[Ver en Goolzoom](#)

PLANO DE SITUACIÓN

Parqueflores I Fase, 1, Norte, 41015 Sevilla, España

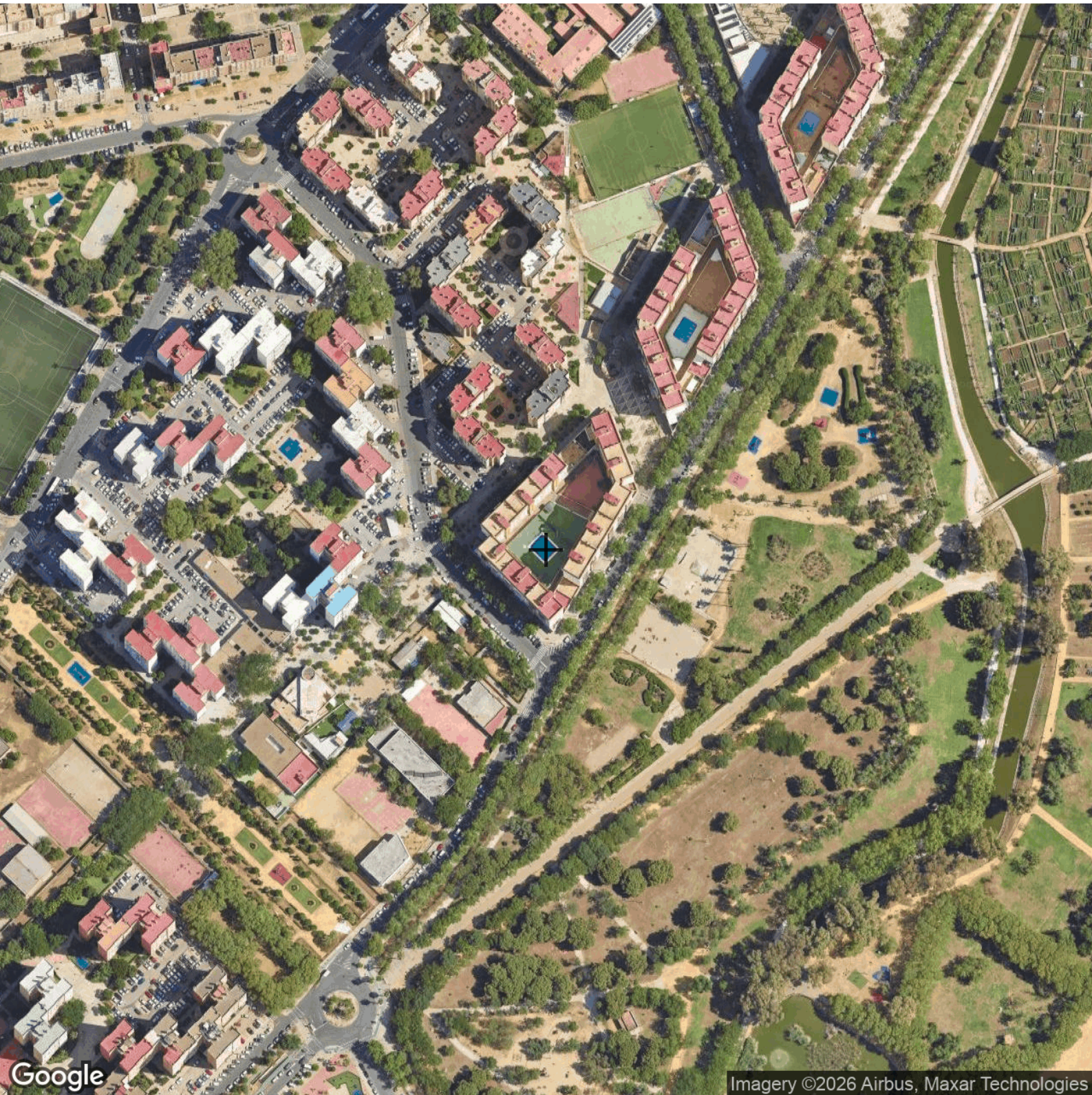


MAPA DE RELIEVE



IMAGEN SATÉLITE

Latitud: 37,413890 Longitud: -5,965715. Escala de mapa 1:9027.977761. Fuente: Google Maps.



ORTOFOTO PNOA

Escala de mapa 1:2256.994440. Fuente: Plan Nacional de Ortofotografía Aérea.

37.41465 -5.966426

37.41465 -5.96487



37.41343 -5.966426

37.41343 -5.96487

CATASTRO ACTUAL

Referencia catastral 7651901TG3475S0360BL. Escala 1:2256.994440. Fuente: DGC.

37.41465 -5.966426

37.41465 -5.96487



37.41343 -5.966426

37.41343 -5.96487

CATASTRO SUPERPUESTO A PNOA

Escala de mapa 1:2256.994440

37.41465 -5.966426

37.41465 -5.96487



37.41343 -5.966426

37.41343 -5.96487



www.hermescapital.es
a.casola@hermescapital.es
951 816 474